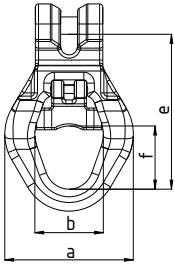




Haken/ Verkürzungselemente

TWN 1869



Absetzkipperösen für Einhandbedienung mit Gabel und geschmiedeter Sicherungsklappe **NEU**

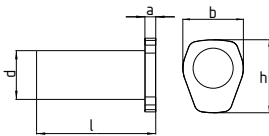
Die Güteklasse 10 Absetzkipperösen TWN 1869 verbinden Kettengehänge mit den Zapfen an Absetzcontainern, z.B. Behältern nach DIN EN 30720. Die Form der Öse ist auf Container-Aufnahmezapfen ausgelegt. Der Gabelkopf dient dabei zur direkten Befestigung des Kettenstranges. Die geschmiedete Sicherungsklappe ermöglicht eine sichere Einhandbedienung. Die Herstellungs- und Prüfanforderungen basieren auf der DIN EN 1677-1, unter Berücksichtigung der Güteklasse 10 Tragfähigkeiten.

SAFETY
4 : 1



Trade Size	Article-No.	Working Load Limit [t] max.	Dimensions [mm]				Weight app. [kgs]
			e	f	b	a	
13-10	F313805	6,7	142	57,5	65	122	1,94

TWN 0869/1



Container-Aufnahmezapfen

Die Container-Aufnahmezapfen TWN 0869/1 werden an Absetzcontainern angeschweißt und dienen als Anschlagpunkte zur Aufnahme von Absetzkipperösen und -haken.

Trade Size	Article-No.	Dimensions [mm]					Weight app. [kgs]
		a	d	b	l	h	
M12	F31410	10	45	68	110	82	1,60

